



**CANAL
SEINE-NORD
EUROPE**

ASSEMBLÉE GÉNÉRALE DE LA SPFC

VENDREDI 20 OCTOBRE 2023

SOCIÉTÉ
DU CANAL
SEINE-NORD
EUROPE



Cofinancé par
l'Union européenne

LE CANAL SEINE-NORD EUROPE, C'EST PARTI !



DÉROULE DE LA PRÉSENTATION



1. RAPPEL DES ÉLÉMENTS CLÉS DU PROJET

2. POINT SUR LE DÉROULEMENT DU PROJET

3. LES AMÉNAGEMENTS PRÉVUS EN MATIÈRE DE PRÉSERVATION DE L'ENVIRONNEMENT DES SITES NATURELS DU TERRITOIRE



LES OBJECTIFS DE LA LIAISON SEINE-ESCAUT



Un réseau de 1100 km réalisé par 4 partenaires



5 OBJECTIFS

- + Relier le réseau fluvial français au réseau européen à grand gabarit
- + Développer le transport fluvial, mode de transport écologique
- + Renforcer la compétitivité des entreprises du territoire
- + Améliorer l'attractivité des régions desservies pour de nouvelles implantations industrielles et logistiques
- + Augmenter le potentiel des ports maritimes par de nouveaux débouchés de navigation

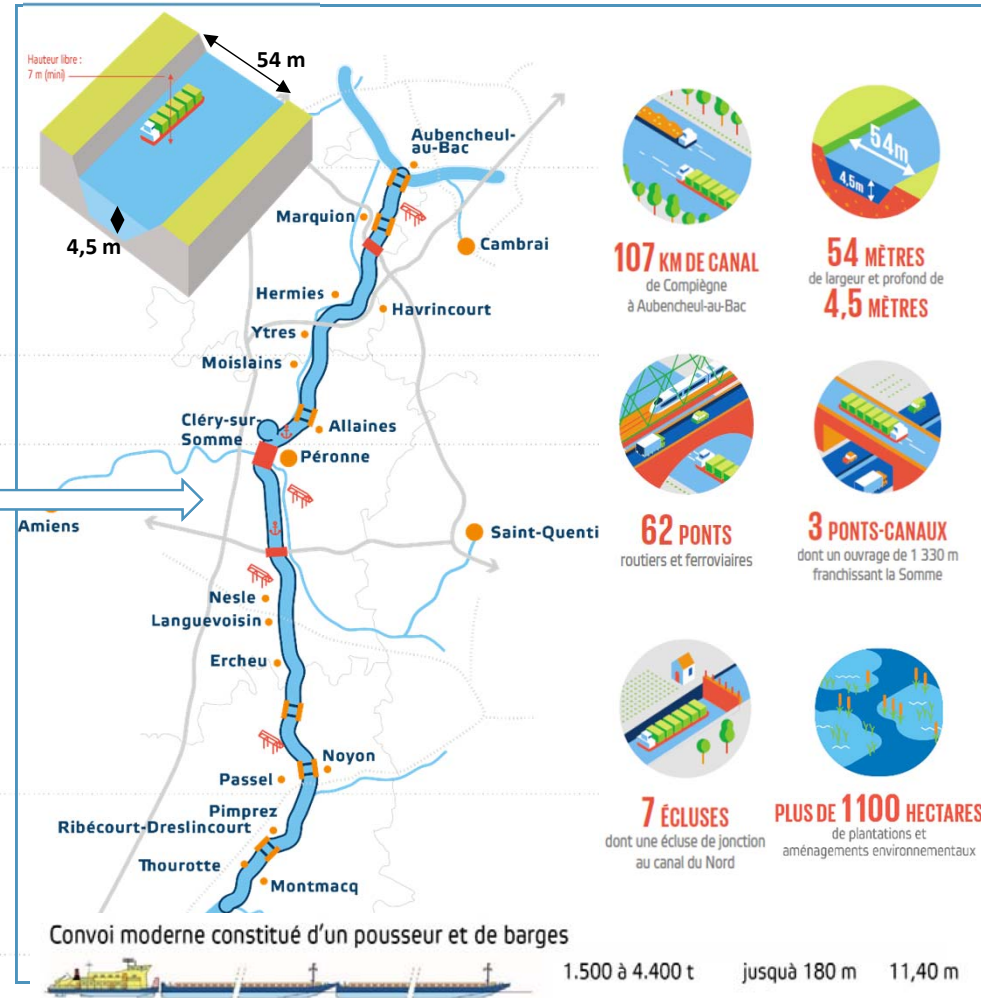
UN PROJET EUROPÉEN DONT LE MAILLON CENTRAL S'INSCRIT DANS LES HAUTS-DE-FRANCE



Journal officiel de l'Union européenne
DÉCISION D'EXÉCUTION (UE) 2019/1118 DE LA COMMISSION
du 27 juin 2019
relative au projet transfrontalier Seine-Escaut sur les corridors de réseau central



Un réseau réalisé par 4 partenaires



1,5 KM DANS
LE NORD

26,5 KM
DANS LE PAS
DE CALAIS

45 KM DANS
LA SOMME

34 KM DANS
L'OISE



UNE ALIMENTATION EN EAU DU CANAL ROBUSTE ET EN HARMONIE AVEC LES AUTRES USAGES DE L'EAU

+ Un Canal économe en eau :

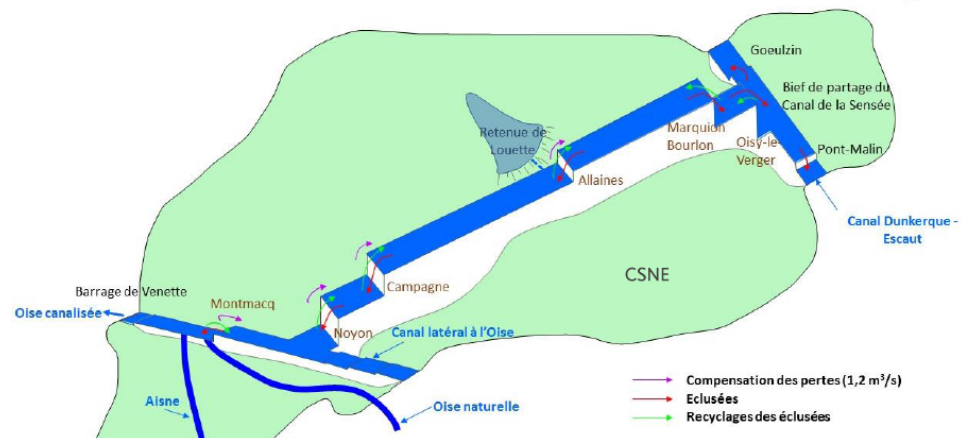
- Au niveau des écluses, des bassins pour épargner l'eau et un système de pompes pour « remonter » l'eau entre les biefs
- Des dispositifs d'étanchéité très performants pour une gestion optimale et durable de l'eau

+ Un Canal qui préserve la ressource :

- Un Canal alimenté par l'Oise
- Aucun prélèvement dans les nappes phréatiques

+ Un schéma d'alimentation qui intègre les effets du réchauffement climatique :

- D'importantes marges de sécurité prises en compte
- En cas de besoin, alimentation par la retenue d'eau de Louette à Allaines dans la Somme (14 millions de m³)



L'ENVIRONNEMENT AU CŒUR DE LA CONCEPTION DU CANAL

• UN CANAL VIVANT

+ Un programme de compensation ambitieux : plus de 1 100 ha d'aménagement écologiques, intégrés au CSNE et sur 51 sites à proximité

- 25 km de berges lagunées, 17 ha d'annexes hydrauliques,
- Restauration et création de zones humides,
- Plantation de boisements pour les espèces protégées,
- Création de prairies sèches, de haies...

+ Des aménagements environnementaux qui ont déjà démarré et qui vont se poursuivre :

- + de 10 000 arbres déjà plantés sur 850 000 à terme
- +150 ha d'aménagement déjà réalisés

+ Maintien des continuités écologiques

- Aménagement de sorties d'eau
- Réseau de 75 km de haies



UNE CONCEPTION DU CANAL QUI PREND EN COMPTE LES ENJEUX DE L'AGRICULTURE

- **CONCERTATION AVEC LA PROFESSION AGRICOLE À TOUTES LES ÉTAPES DU PROJET**
- **RÉSERVES FONCIÈRES CONSTITUÉES DEPUIS 15 ANS**
- **UNE GESTION DES MATÉRIAUX RATIONNELLE, ÉCONOME ET RESPECTUEUSE DE L'ACTIVITÉ AGRICOLE ET DE L'ENVIRONNEMENT :**
 - + réduction des volumes de déblais, réemplois
 - + Terrains de dépôts de matériaux prioritairement remis en culture agricole, ou support de la compensation écologique et d'aménagements paysagers
 - + Recherche de valorisation sur d'autres projets
- **AMÉNAGEMENT FONCIER :**
 - + En cours sur ~72 000 ha sous l'égide des Départements

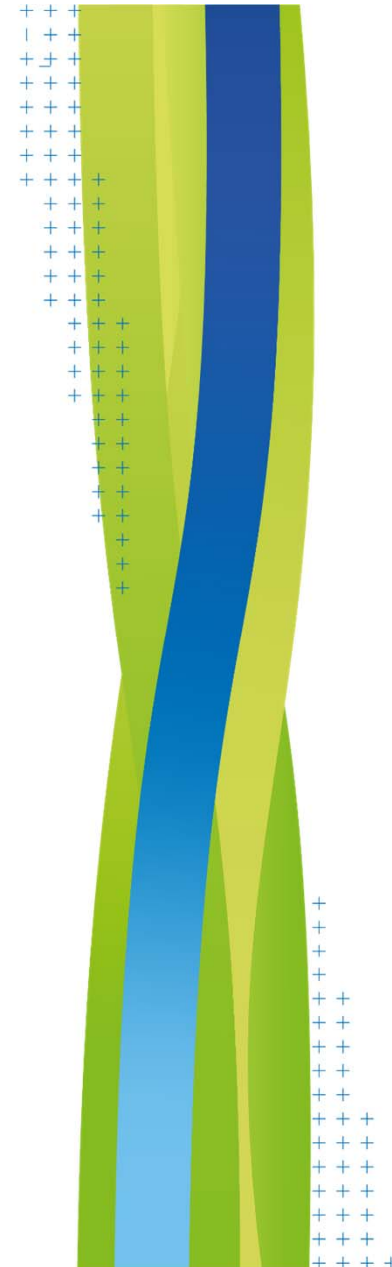
LA REMISE EN CULTURE DES DÉPÔTS :

- + *Objectif de la SCSNE : restituer à l'agriculture des terrains avec des potentiels agronomiques équivalents à l'état initial*
- + *Un guide de prescriptions techniques co-construit avec la profession agricole*



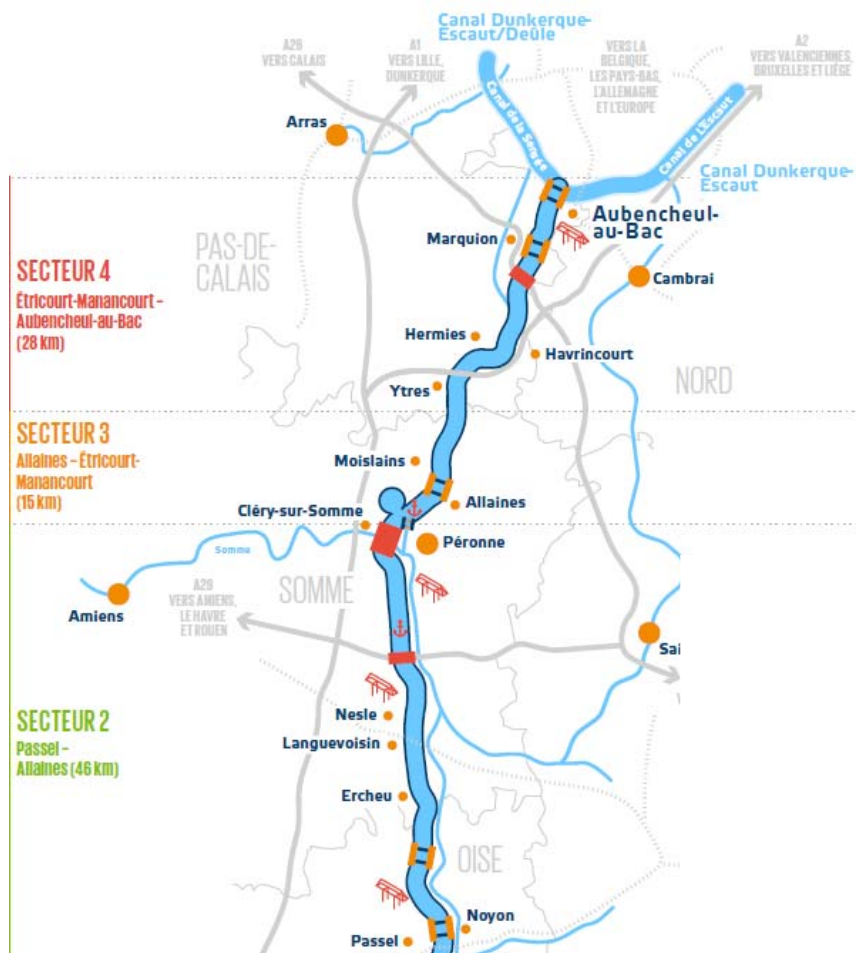
PARTIE 1

POINT SUR LE DÉROULEMENT DU PROJET



SECTEURS 2 À 4 ENTRE NOYON ET AUBENCHEUL

FINALISATION DES ÉTUDES DE CONCEPTION ET POURSUITE DES PROCÉDURES
ENVIRONNEMENTALE ET DE MAÎTRISE FONCIÈRE

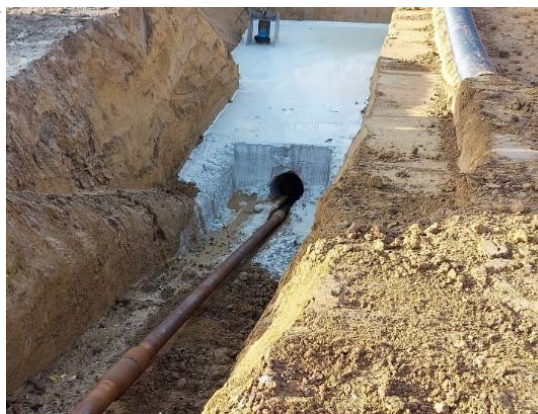


Études détaillées 2019>2023

Aménagements
environnementaux 2021>2030

Autorisation environnementale
2022>2024

Travaux 2024>2030



• ENQUÊTE PUBLIQUE ENVIRONNEMENTALE DÉBUT 2024



↑ ÉCLUSE DE NOYON

ÉCLUSE DE OISY-LE-VERGER (62) →

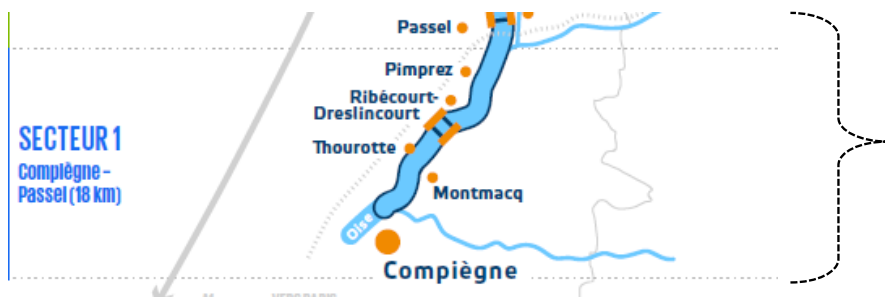
11 CSNE • AG SPFC • 20/10/2023



LE CANAL SEINE-NORD EUROPE



SECTEUR 1 ENTRE COMPIÈGNE ET PASSEL : DES TRAVAUX DÉJÀ BIEN ENGAGÉS



13 CSNE • AG SPFC • 20/10/2023

Études détaillées 2017>2021

Aménagements
environnementaux 2017>2028

Autorisation environnementale
2019 >2021

Travaux 2021>2028



LES TRAVAUX EN COURS

• RESCINDEMENT DE L'OISE ET PREMIERS RÉTABLISSEMENTS ROUTIERS

+ 1 nouveau pont à Pimprez

- avec un franchissement du Canal créant une liaison entre la RD 40 (route de Bailly) et la RD 932 (ex. N32 Ribécourt-Noyon)

+ 3 nouveaux ponts sur la RD 66

- enjambant successivement l'Oise rescindée, le Canal Seine-Nord Europe et le canal latéral à l'Oise.
- les deux ponts existants sur le canal latéral à l'Oise et l'Oise naturelle seront déconstruits.

+ Le nouveau lit de l'Oise en 2 parties :

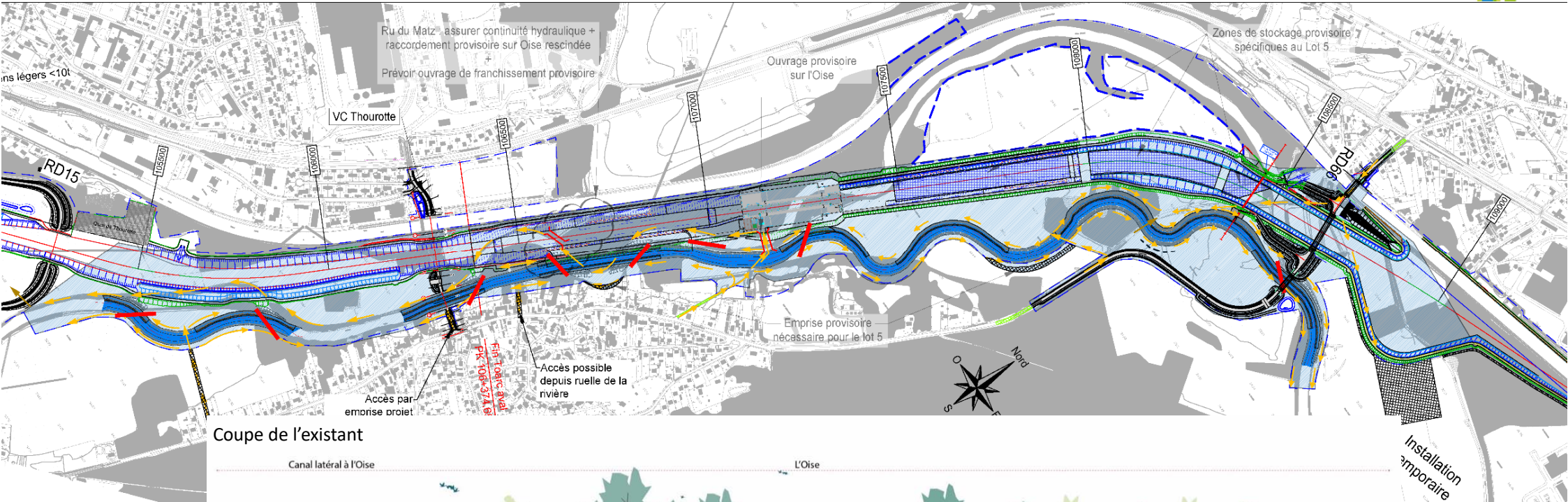
- un tronçon de 650 m en aval, au sud-ouest de Montmacq
- un tronçon de 2,9 km entre le pont de la voie communale Thourotte – Montmacq et celui de la RD 66 au nord de Montmacq

+ 2 ouvrages hydrauliques :

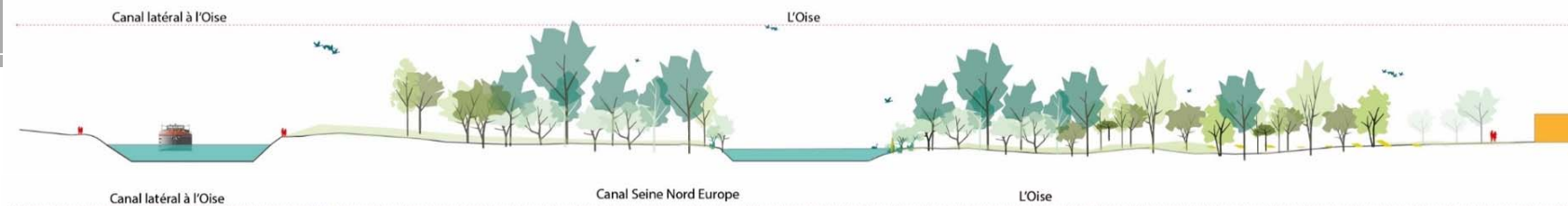
- un déversoir entre le nouveau lit de l'Oise et le futur Canal pour contribuer à la lutte contre les inondations
- un siphon enterré pour faire passer le ru du Moulinet



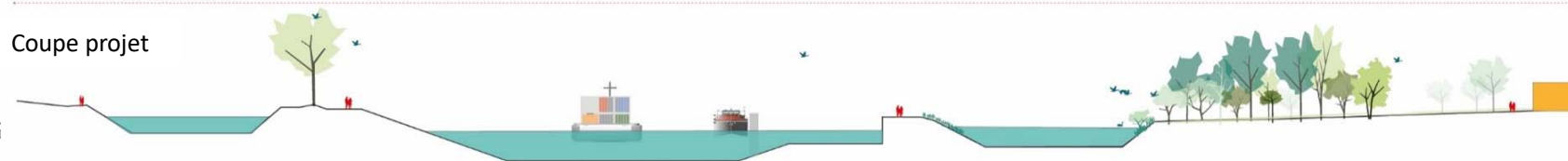
TRAVAUX EN COURS - RESCINDEMENT DE L'OISE ET PREMIERS RÉTABLISSEMENTS ROUTIERS



Coupe de l'existant



Coupe projet



Installation temporaire



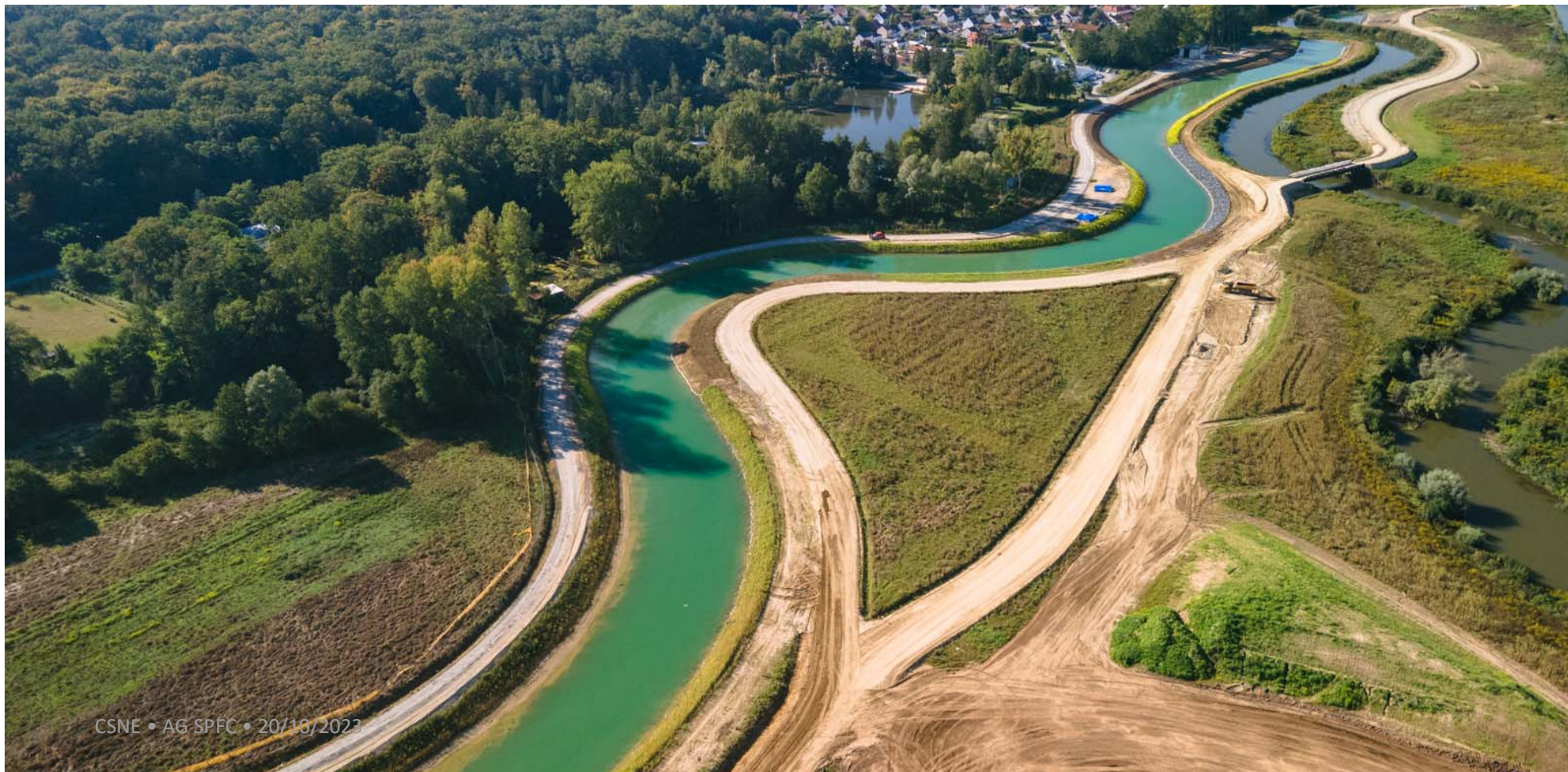
AVANCEMENT DES TRAVAUX DANS L'OISE

● TRAVAUX EN COURS SUR LE SECTEUR 1



AVANCEMENT DES TRAVAUX DANS L'OISE

- TRAVAUX EN COURS SUR LE SECTEUR 1



AVANCEMENT DES TRAVAUX DANS L'OISE



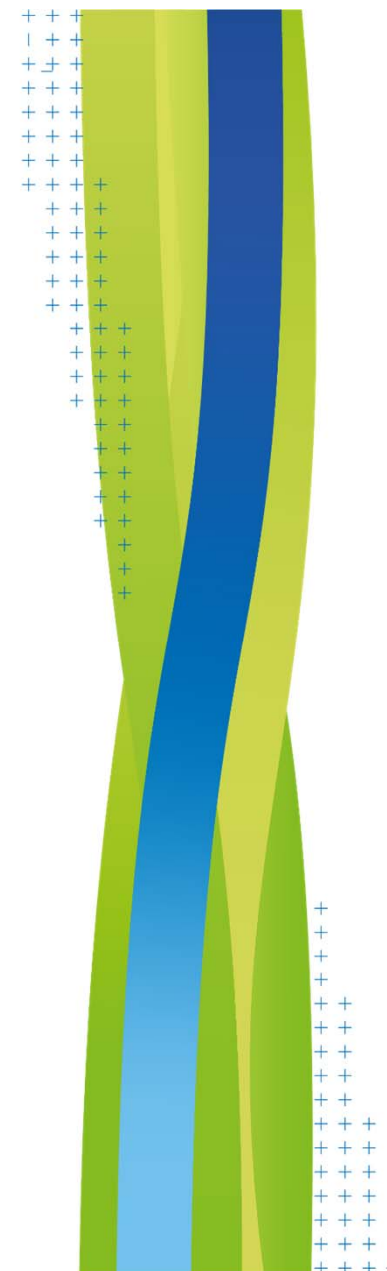
PROCHAINES ÉTAPES DU SECTEUR 1

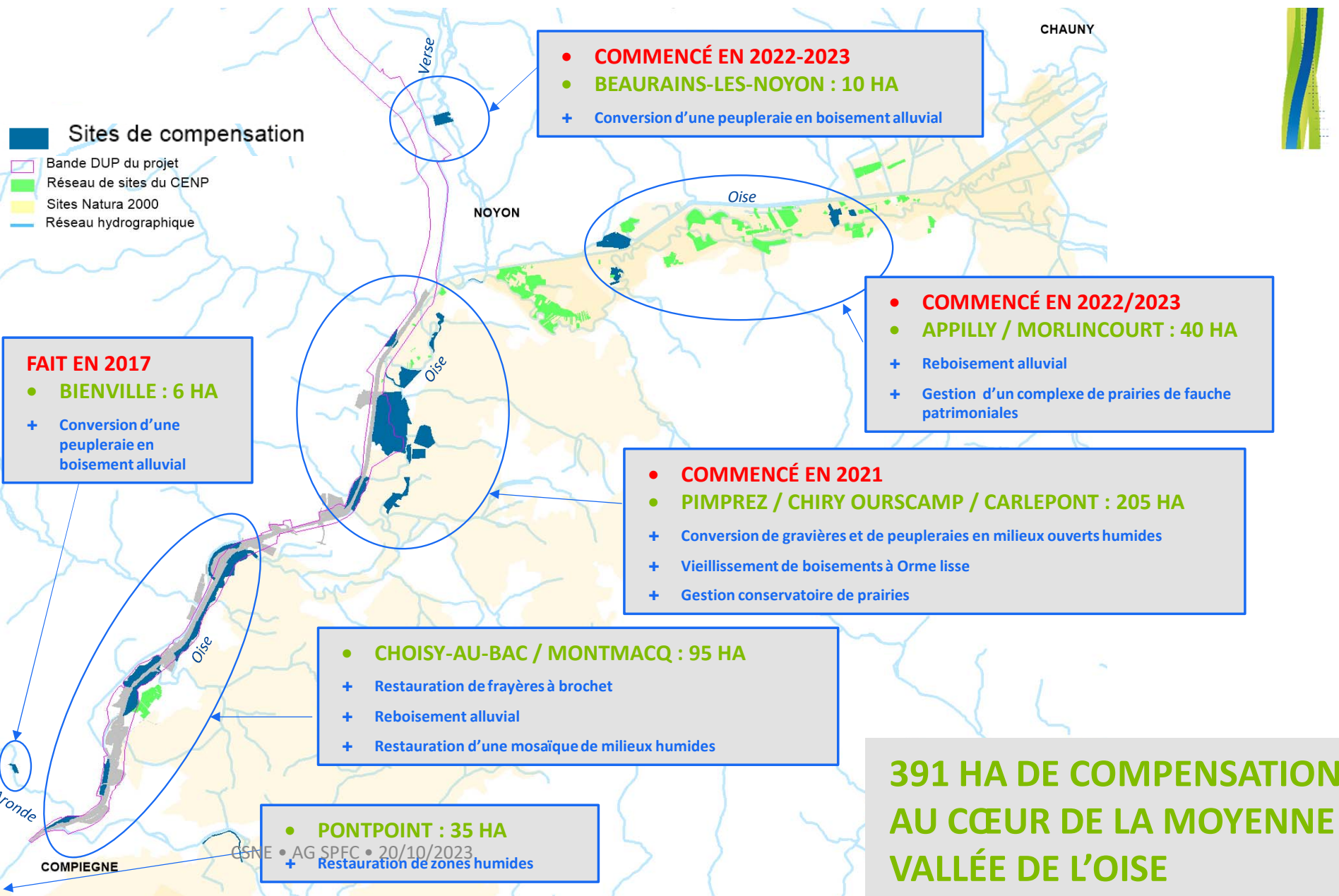
- **ÉCLUSE DE MONTMACQ-CAMBRONNE**
 - + Consultation des entreprises en cours – notification fin 2023 – Travaux à compter de 2024
- + **CREUSEMENT DU CANAL – AUTRES RÉTABLISSEMENTS**
 - + Lancement consultation des entreprises en juillet 2023 - Début des travaux fin 2024 / début 2025



PARTIE 2

LES AMÉNAGEMENTS PRÉVUS EN MATIÈRE DE PRÉSERVATION DE L'ENVIRONNEMENT DES SITES NATURELS





AVANCEMENT DES TRAVAUX DANS L'OISE 150 HA D'AMÉNAGEMENTS ÉCOLOGIQUES RÉALISÉS



AVANCEMENT DES TRAVAUX DANS L'OISE

150 HA D'AMÉNAGEMENTS ÉCOLOGIQUES RÉALISÉS



+ Récréation de zones humides

- Décaissement de remblais en zones humides



Morlincourt, Octobre 2022



Morlincourt, Juin 2023



AVANCEMENT DES TRAVAUX DANS L'OISE 150 HA D'AMÉNAGEMENTS ÉCOLOGIQUES RÉALISÉS



+ Plantations de boisements humides et de boisements secs



Bienville, juin 2023



Lycée horticole de Ribécourt, mars 2021 – ormes lisses
Chiry-Ourscamp, mars 2021





+ Création ou restauration de mares et de mégaphorbiaies



Bienville, juin 2023



Chiry-Ourscamp, 2023



AVANCEMENT DES TRAVAUX DANS L'OISE

150 HA D'AMÉNAGEMENTS ÉCOLOGIQUES RÉALISÉS

+ Restauration de frayères à Brochet



Bienville, juin 2023



Chiry-Ourscamp, 2023

AVANCEMENT DES TRAVAUX DANS L'OISE 150 HA D'AMÉNAGEMENTS ÉCOLOGIQUES RÉALISÉS

+ Création ou restauration de haies, ripisylves et lisières forestières



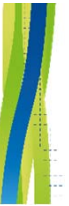
Appilly, novembre 2022

AVANCEMENT DES TRAVAUX DANS L'OISE 150 HA D'AMÉNAGEMENTS ÉCOLOGIQUES RÉALISÉS

+ Restauration de prairie de fauche tardive



Morlincourt, juin 2023



AVANCEMENT DES TRAVAUX DANS L'OISE 150 HA D'AMÉNAGEMENTS ÉCOLOGIQUES RÉALISÉS

+ Mise en place de gîtes artificiels et de micro-habitats pour la faune terrestre



2022 : 600 nichoirs distribués à des particuliers et 18 écoles du secteur 1



hibernaculum



ACCENTEUR MOUCHET
Prunella modularis
Taille : 13 à 14,5 cm

Couleur : dos brun rayé, tête, gorge et poitrine gris bleu, pattes brun-rouge. De loin, sa couleur peut donner l'impression d'être uniforme et sombre, il vaut donc mieux l'observer aux jumelles. Pour le différencier d'un moineau domestique, repérez son bec fin, contrairement au bec fort du moineau.

Habitat : parcs et jardins, haies et broussailles touffues.

Comportement : oiseau discret, caché dans les fourrés, à observer au sol en train de chercher de la nourriture si l'environnement est calme ou à la mangeoire en hiver.

Nourriture : régime insectivore, et quelques graines en hiver.



Voix (chant et cri) : « tili » assez fort et net.
Scannez le QR Code pour écouter



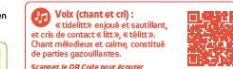
CHARDONNERET ÉLEGANT
Carduelis carduelis
Taille : 12 à 13,5 cm

Couleur : face rouge et ailes noires avec bandes jaunes, dos charnois et ventre clair. Bec conique rose pâle.

Habitat : fitches avec graines, campagne, lisière de bois, bosquets, fourrés ou parcs et jardins.

Comportement : hors période de migration, aperçu en groupe. Passe d'arbre en arbre ou de plante en plante. Vol bondissant et rapide, ponctué de nombreux cris.

Nourriture : régime granivore (exemple : dans les aulnes).



Voix (chant et cri) : « tidi-titi » enjôlé et sautillant, et cris de contact « titi », « tili ». Chant mélodieux et calme, constitué de parties gazouillantes.
Scannez le QR Code pour écouter

MAIS AUSSI ...

- + Conduite des boisements existants en îlots de sénescence, avec si nécessaire des travaux d'amélioration des boisements
- + Comblement de fossés
- + Lutte contre les espèces exotiques envahissantes
- + Installation de plateforme à Sterne pierregarins
- + ...



MISE EN ŒUVRE DE LA COMPENSATION DÉFRICHEMENT

● COMPENSATION AU TITRE DES TRAVAUX PRÉLIMINAIRES

- + Impacts sur des parcelles boisées soumis à autorisation défrichement : 17,5 ha
- + Besoin de compensation : 62 ha
- + Boisements dans les sites de compensation de la SCSNE : 6 ha
- + Appel à projets lancé fin 2019 : 12 projets sélectionnés – 56 ha



APPEL À PROJETS

BOISEMENT ET REBOISEMENT
DANS LES HAUTS-DE-FRANCE

VOUS ÊTES PROPRIÉTAIRE FONCIER, PUBLIC OU PRIVÉ ?

Afin de répondre à ses objectifs d'éco-performance et à ses ambitions environnementales, la Société du Canal Seine-Nord Europe met en œuvre dès à présent des mesures en lien avec la construction du canal.

Pour cela, elle lance un appel à projets destiné à financer des actions de boisement ou de reboisement sur des parcelles publiques ou privées.



Vous êtes intéressés ? Vous avez un projet de
plantation ou de replantation ?

Contactez la Société du Canal Seine-Nord Europe :
communication@scsne.fr

IMPACT SUR LES BOISEMENTS ET MISE EN ŒUVRE DE LA COMPENSATION DÉFRICHEMENT



● COMPENSATION AU TITRE DES TRAVAUX PRÉLIMINAIRES

+ Rappel du détail des projets sélectionnés au titre de l'appel à projet lancé en 2019

Lauréats	nombre de dossier	Surface de boisement/reboisement (ha)	Montant total en € TTC
Oise	3	10.1	93 228 €
Somme	5	25	221 249 €
Pas-de-Calais	4	20.7	145 574 €
Total	12	56	460 051 €

- NB : suite à mortalité importante (>50%) en 2022 sur un projet, instruction de la demande de prise en charge du regarnissage par la SCSNE (non prévu à la convention)
- Communication : les actions restent à mettre en œuvre – reprise contact A Poletti / M Pillon / NSF2A

+ 2022 : lancement d'un appel à projets dans le Nord pour 10 ha

- 3 lauréats (3,5 – 1,7 et 4,8 ha) – Feuillus
- Montant : 118 432,48 €



MISE EN ŒUVRE DE LA COMPENSATION DÉFRICHEMENT



• COMPENSATION AU TITRE DU SECTEUR 1

+ Impacts sur des parcelles boisées soumis à autorisation : 23,9 ha

+ Compensation principalement dans les emprises du CSNE et des sites de mesures compensatoires acquis par la SCSNE hors emprises : 36,86 ha

+ Reboisements réalisés par des propriétaires privés par conventionnement suite à un appel à projets sur l'Oise au 1^{er} trimestre 2022 : 15,45 ha

- 7 projets retenus situés entre 6 et 20 km de distance du CSNE
- 2 résineux – 4 feuillus – 1 peuplier
- Montant : 209 517 €
- 5 ans pour faire les plantations

+ *Possible appel à projets à venir pour de la ripisylve en bordure de la rivière Oise (voire affluents)*



GESTION À LONG TERME DES SITES D'AMÉNAGEMENTS ÉCOLOGIQUES

- **Travaux de restauration : SCSNE**
- **Entretien N+1 et N+2 : SCSNE**
- **A partir de N+3 jusqu'à N+ 30 :**
 - + **Entretien réalisé par un organisme qualifié dans la gestion des milieux naturel**
 - + **Entretien financé par la SCSNE**
- **Plusieurs scénarii envisagés**
 - + **Obligation Réelle Environnementale**
 - + **Recrutement de gestionnaire par appel à projet avec cession éventuelle du foncier sous réserve de garantir l'inaliénabilité des terrains**



LES MESURES DE RÉDUCTION DES IMPACTS EN PHASE CHANTIER



• SÉRIE D' ACTIONS VISANT À RÉDUIRE LES EFFETS DU CHANTIER SUR LA FAUNE ET LA FLORE :

+ Déplacement d'espèces végétales,

+ Capture et relâche d'amphibiens et de poissons avant travaux

- 850 poissons (9 espèces) prélevés et relâchés dans l'Aisne à environ 200 mètres en aval de l'écluse n°7 de Carandeu sur la commune de Choisy-au-Bac

+ Défrichements en dehors des périodes de reproduction des oiseaux et inspections des arbres

- Près de 200 arbres à enjeux identifiés, avec une méthode d'abatage spécifique

+ Installations de nichoirs comme habitats de substitution pour les oiseaux,

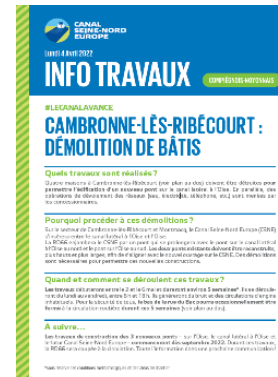
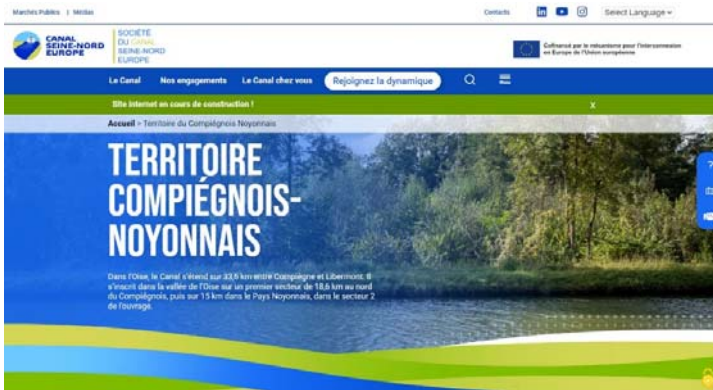
+ Traitement spécifique des plantes invasives.



Étang de Montmacq – 23 nov. 2022

L'INFORMATION AU CENTRE DES DISPOSITIFS D'ACCOMPAGNEMENT DU CHANTIER

- [HTTPS://CANAL-SEINE-NORD-EUROPE.FR](https://canal-seine-nord-europe.fr)



- UN CONTACT POUR TOUS ET POUR TOUT
- + compiegnois.noyonnais@scsne.fr
- UN SITE INTERNET
- DES PLAQUETTES DÉDIÉES À NOTRE TERRITOIRE, UNE LETTRE D'INFORMATION TERRITORIALE, DES FLASH INFO ET DES OUTILS QUI CONTINUENT DE SE DÉVELOPPER POUR ACCOMPAGNER LES CHANTIERS
- ET SURTOUT DES RELATIONS ÉTROITES AVEC LES COMMUNES



ET PAR-DESSUS TOUT, LA SÉCURITÉ

SOYEZ ATTENTIF À PROXIMITÉ DES CHANTIERS

À pied, à vélo ou en voiture, soyez vigilant lorsque vous êtes à proximité des chantiers !



- Respectez la **signalisation** des chantiers.
- **Ralentissez** à l'approche de la zone de chantier.
- Faites attention aux **entrées et sorties de camions**.
- Utilisez **les voies et chemins réservés** à votre mode de déplacement (piéton, vélo ou voiture).
- **Adaptez votre vitesse** aux conditions de circulation : présence d'engins, modifications de signalisation, sols glissants, projections...

LA SÉCURITÉ est l'affaire de tous, et de tous les instants



Une remarque sur nos chantiers,
Une question sur le projet ?
Contactez-nous : compiegnois.noyonnais@scsne.fr

LA SÉCURITÉ est l'affaire de tous et de tous les instants



UN CHANTIER EST UNE ZONE DANGEREUSE RESPECTEZ L'INTERDICTION D'Y PÉNÉTRER

Les chantiers du Canal Seine-Nord Europe ne sont pas des terrains de jeu !



- **Circulation de camions et d'engins** de chantier avec peu de visibilité pour les conducteurs
- Présence de **machines et de matériels dangereux**
- **Chutes** possibles (trous, objets au sol...)
- **Autres dangers** possibles (chocs électriques, noyade, chutes d'objets, ensevelissement, explosion, produits dangereux...)

LA SÉCURITÉ est l'affaire de tous, et de tous les instants



Une remarque sur nos chantiers,
Une question sur le projet ?
Contactez-nous : compiegnois.noyonnais@scsne.fr



CANAL SEINE-NORD EUROPE

#LeCanalAvecMoi

SOCIÉTÉ
DU CANAL
SEINE-NORD
EUROPE

Partenaires financiers



Cofinancé par
l'Union européenne



[www.
canal-seine-
nord-europe.fr](http://www.canal-seine-nord-europe.fr)

