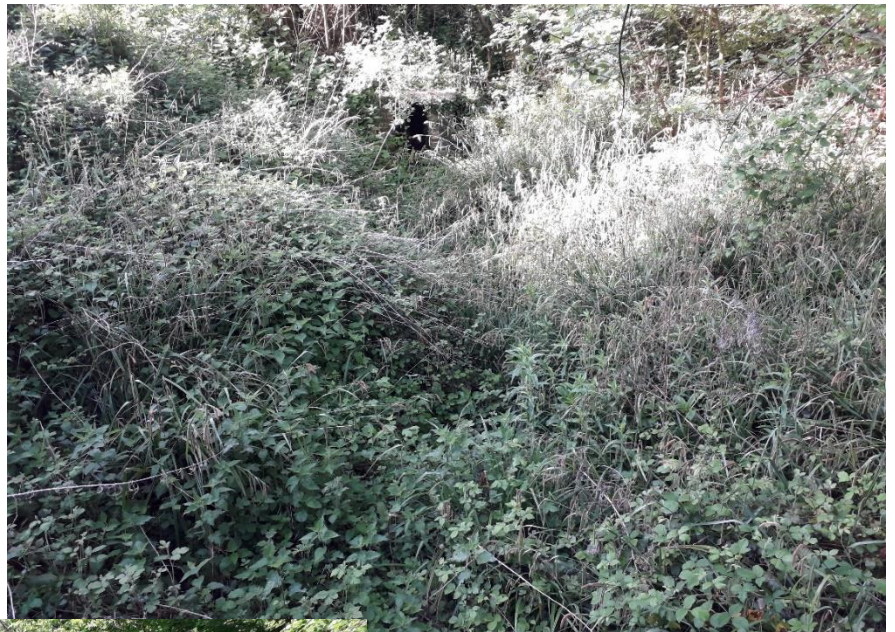




## Chantier Ponceaux - Mercredi 18 mai 2022

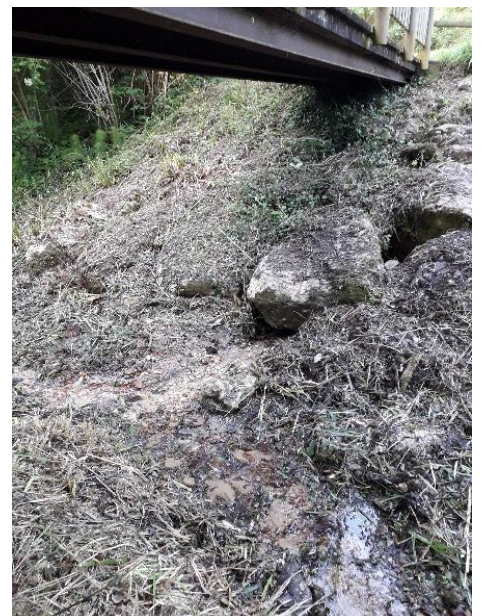
Après avoir accompagné Liliane ce lundi, en reconnaissance, nous avons rendez-vous ce mercredi matin au Carrefour de la Fontaine Saint-Jean, face à la Maison Forestière de Saint-Sauveur.

Ce chantier, d'abord planifié l'après-midi, a été avancé le matin en raison de la chaleur annoncée ; un soleil de plomb nous accablait à partir de 11h00, rendant les conditions de travail difficiles.



*Avant/Après*

Nous avons découvert non pas un ponceau mais un ouvrage particulier, une fontaine constituée d'une ouverture maçonnée donnant accès jadis à une réserve d'eau. Aujourd'hui, l'écoulement de la source a été dévié et s'effectue par trois débouchés en pied de talus, à quelques mètres en contrebas de la fontaine. Ce lieu dénommé à l'origine « Fontaine Saint-Jean » a donné par la suite son nom à celui du carrefour et de son poteau.





L'expression "travail de Romain" semble appropriée à ce site ; tout d'abord de par la surface à traiter, puis par un terrain semé d'embûches, surtout par l'enrochement sur un talus présentant obligatoirement des cavités (de véritables pièges), ainsi que la faible hauteur sous la passerelle (un casque m'aurait été fort utile car parfois j'oubliais l'existence des poutrelles métalliques). En conclusion, ce

fut dans son ensemble un travail d'équilibriste. Certainement le plus gros chantier jamais réalisé, après celui du lavoir de Four d'en Haut qui fut lui aussi très pénible.



Je remercie les valeureux acteurs de cette matinée, à savoir : Liliane, Dominique D, Jean Christophe, Jean-Paul et Robert.

Gervais Derenty

**Un peu d'histoire...** Le culte rendu aux sources et fontaines faisait jadis l'objet de certaines coutumes, par leurs propriétés thérapeutiques pour la guérison de la fièvre, rage, stérilité et autres maux.

La Fontaine Saint Jean-Baptiste à Saintines était la plus fréquentée dans la région de Saint-Sauveur.

De siècle en siècle la source procura à tous nos lointains ancêtres l'eau essentielle à la vie et sera un élément indispensable aux potiers gallo-romains dont les fours étaient installés en forêt. Plus près de nous la fontaine Saint-Jean sera utilisée, semble-t-il, comme rouissoir à chanvre.

